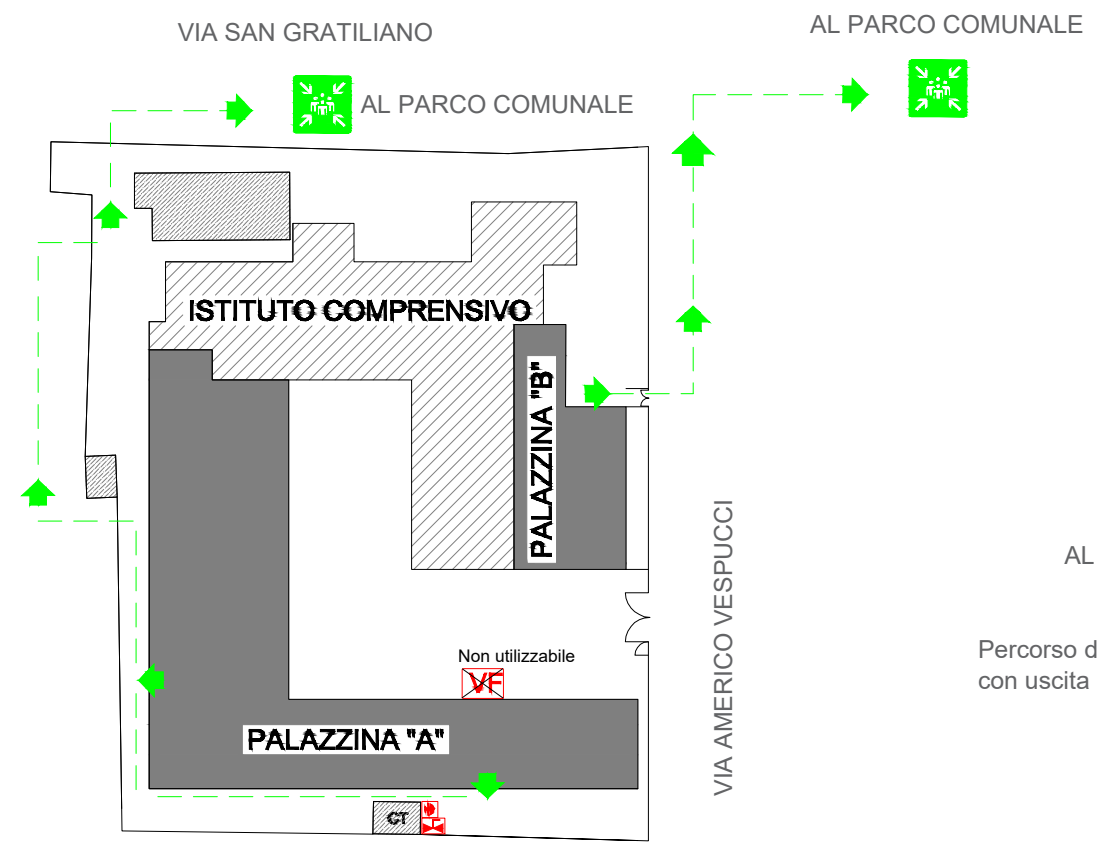


**SEGNALE ALLARME**

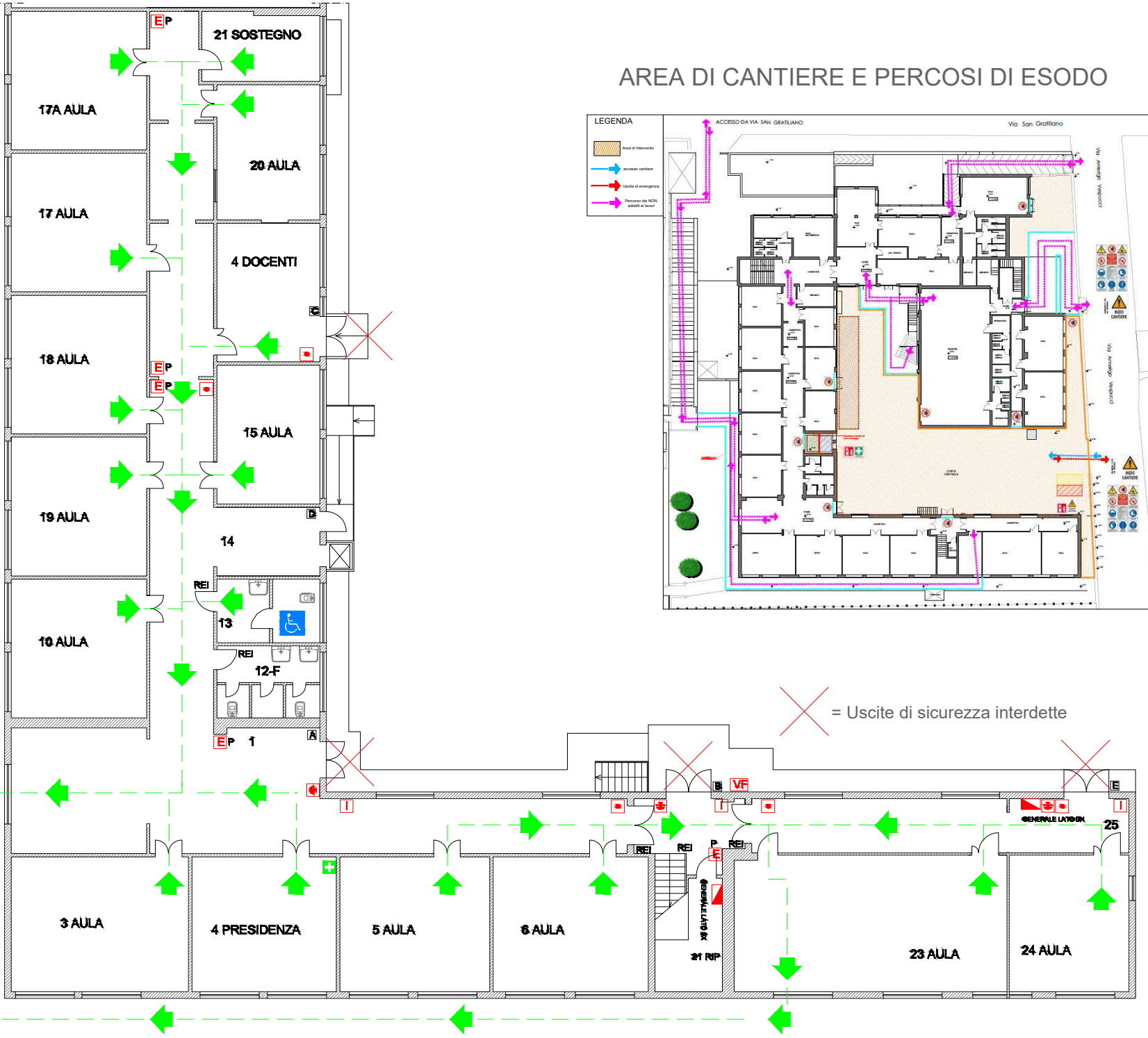
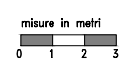
SEGNALE EVACUAZIONE = 3 SUONI LUNGI DELLA CAMPANELLA O TROMBA DA STADIO O VERBALMENTE  
SEGNALE DI RESTARE O RIENTRARE NELL'EDIFICIO = 1 SUONO LUNGO DELLA CAMPANELLA O TROMBA DA STADIO O VERBALMENTE  
FINE DELL'EMERGENZA = VERBALMENTE

Redatto dal RSPP - Dott. Luca Treta

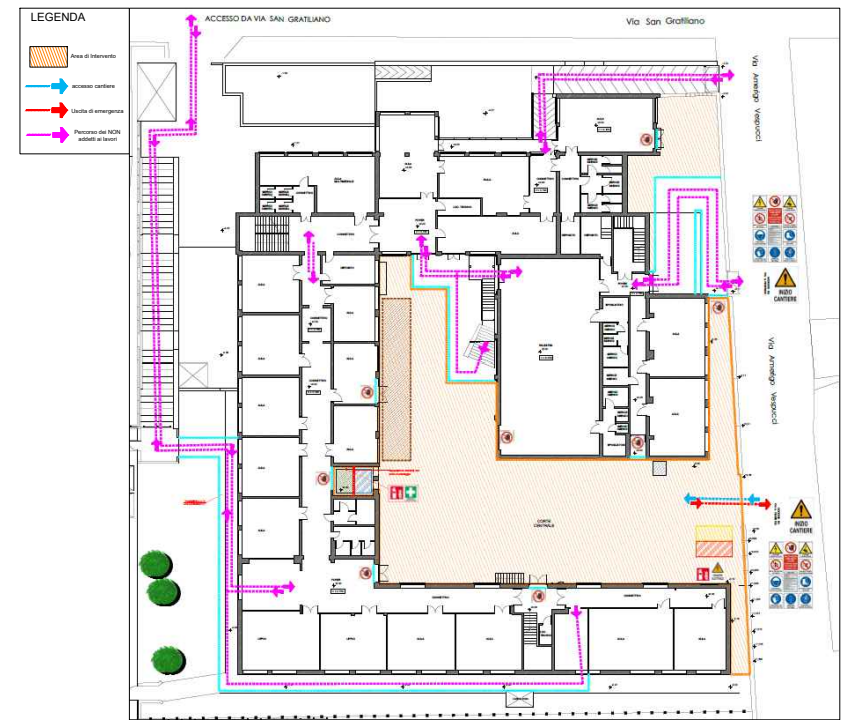
**PLANIMETRIA GENERALE**



In caso di emergenza il personale addetto dovrà provvedere ad interrompere prontamente il traffico nelle vie interessate fino al raggiungimento del luogo sicuro



**AREA DI CANTIERE E PERCORSI DI ESODO**



= Uscite di sicurezza interdetto

LEGENDA	
	PERCORSO DI USCITA
	ESTINTORE
	ATTACCO VVF
	IDRANTE
	PULSANTE D'ALLARME
	PULSANTE SGANCIO CORRENTE
	CASSETTA PRONTO SOCCORSO
	QUADRO ELETTRICO
	COMANDO GAS
	TU SEI QUI
	PUNTO DI RACCOLTA

CHIAMATE DI SOCCORSO	
NUMERO UNICO EMERGENZE	112
VIGILI DEL FUOCO	115
POLIZIA	113
CARABINIERI	112
AMBULANZA	118

PROCEDURE DI EVACUAZIONE	
1. Mantenere la calma	7. Durante il percorso mantenere la destra
2. Interrompere immediatamente ogni attività	8. Non tornare indietro per nessun motivo
3. Chiudere le finestre e la porta dietro di se	9. In presenza di fumo bagnare un fazzoletto coprirsi le vie respiratorie e, se il caso, camminare carponi
4. Non portare oggetti ingombranti (borse, ecc)	10. Se impossibilitati ad uscire portarsi vicino ad una finestra per chiedere soccorso all'esterno
5. Incolonnarsi dietro l'apri fila	11. Non usare l'ascensore in caso d'incendio e terremoto
6. Non spingere, non gridare, non correre	