

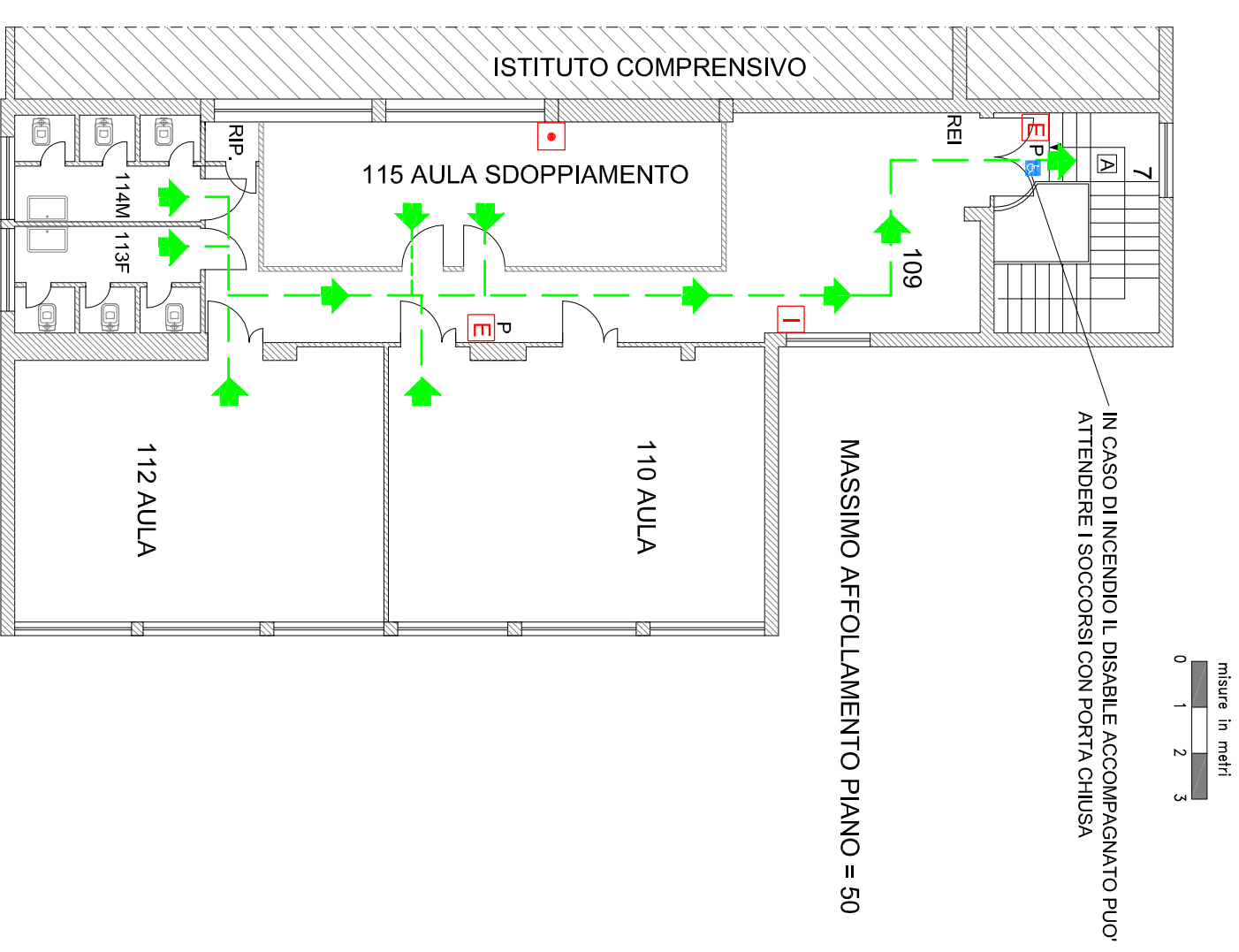
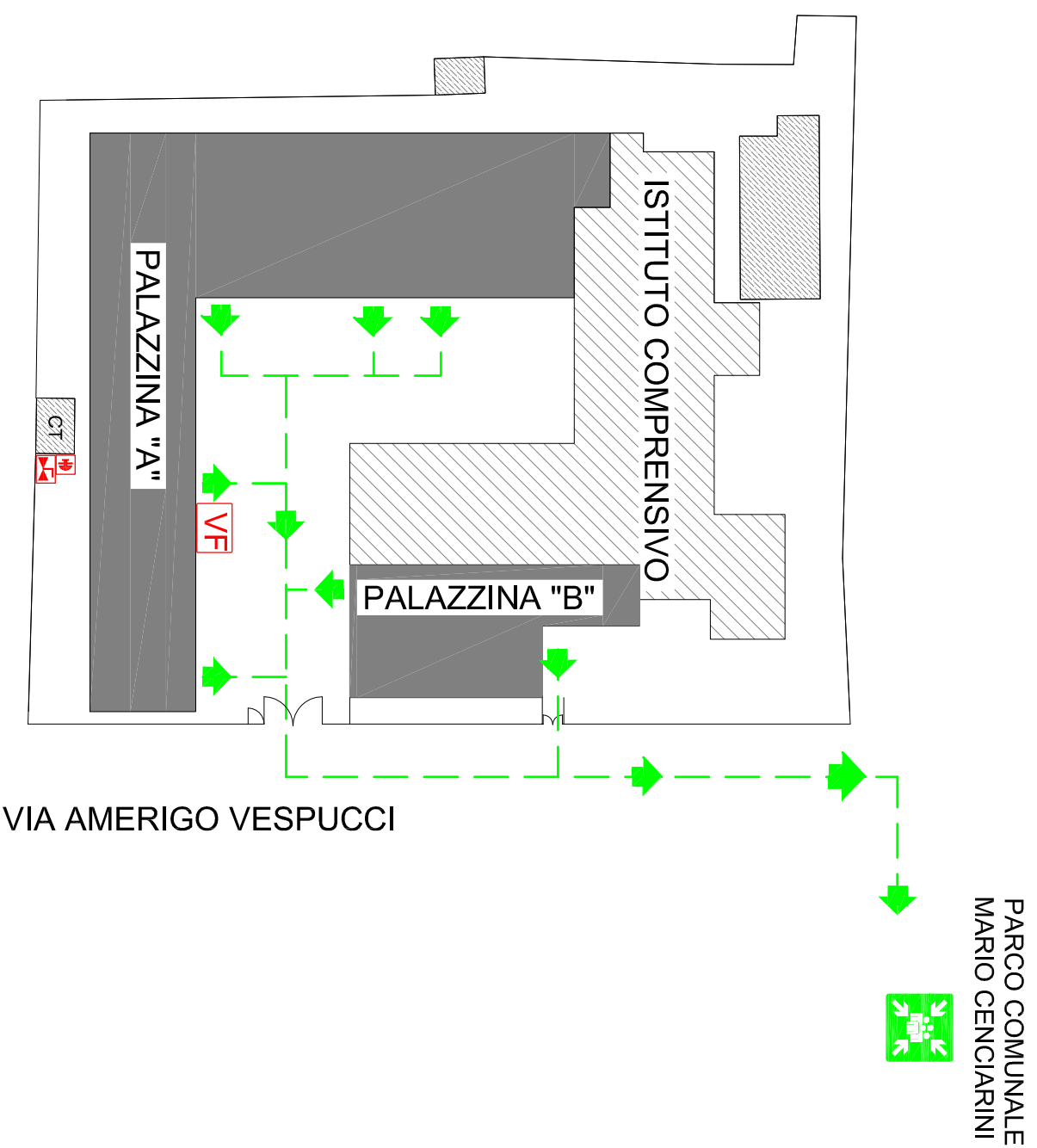
**SEGNALE ALLARME**

SEGNALE EVACUAZIONE = 3 SUONI LUNGI DELLA CAMPANELLA O TROMBA DA STADIO O VERBALMENTE

SEGNALE DI RESTARE O RIENTRARE NELL'EDIFICIO = 1 SUONO LUNGO DELLA CAMPANELLA O TROMBA DA STADIO O VERBALMENTE

FINE DELL'EMERGENZA = VERBALMENTE

Redatto dall'RSPP: Ing. Francesco De Matteis

**PLANIMETRIA GENERALE****LEGENDA**

	PERCORSO DI USCITA		CASSETTA PRONTO SOCCORSO
	ESTINTORE		QUADRO ELETTRICO
	ATTACCO VVF		COMANDO GAS
	IDRANTE		TU SEI QUI
	PULSANTE D'ALLARME		PUNTO DI RACCOLTA
	PULSANTE SGANCIO CORENTE		

**CHIAMATE DI SOCCORSO**

NUMERO UNICO EMERGENZE	112
VIGILI DEL FUOCO	115
POLIZIA	113
CARABINIERI	112
AMBULANZA	118

**PROCEDURE DI EVACUAZIONE**

- Mantenere la calma
- Interrompere immediatamente ogni attività
- Chiudere le finestre e la porta dietro di se
- Non portare oggetti ingombranti (borse, ecc)
- Incolonnarsi dietro l'apri fila
- Non spingere, non gridare, non correre
- Durante il percorso mantenere la destra
- Non tornare indietro per nessun motivo
- In presenza di fumo bognare un fazzoletto coprirsi le vie respiratorie e, se il caso, camminare coproni
- Se impossibilitati ad uscire portarsi vicino ad una finestra per chiedere soccorso all'esterno