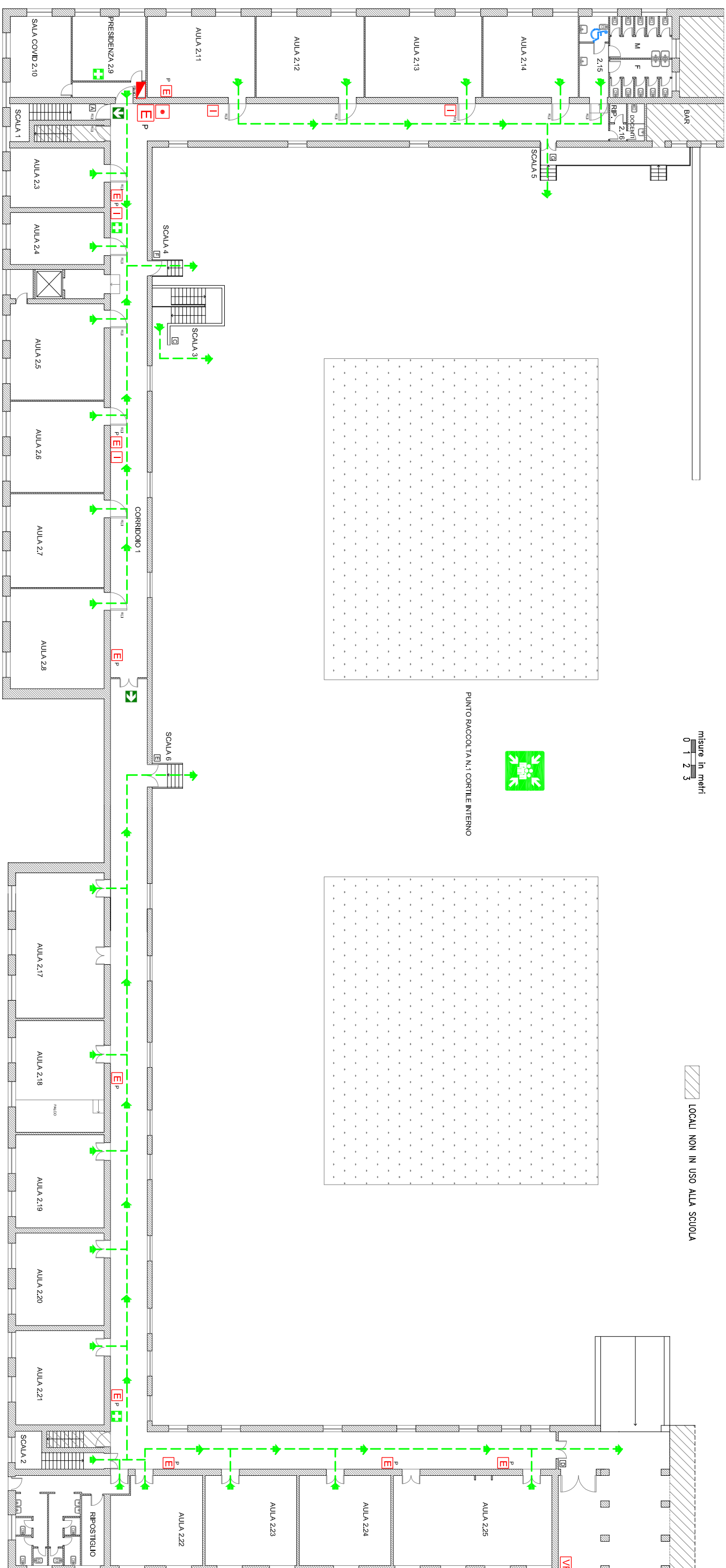


SEGNALI EMERGENZA

EMERGENZA INTERNA: SEGNALE EVACUAZIONE = 3 SUONI LUNGI DELLA CAMPANELLA O TROMBA DA STADIO O VERBALMENTE
EMERGENZA ESTERNA: SEGNALE DI RESTARE O RIENTRARE NELL'EDIFICIO = 1 SUONO LUNGO DELLA CAMPANELLA O TROMBA DA STADIO O VERBALMENTE
FINE DELL'EMERGENZA = VERBALMENTE

Redatto dall'RSP: Ing. Francesco De Matteis



LEGENDA



PERCORSO DI USCITA



ESTINTORE



ATTACCO V



IDRANTE



PULSANTE D'ALLARME



PULSANTE SGANCIO CORRENTE



 USCITA EMERGENZA ALTERNATIVA DA UTILIZZARE SOLO IN CASO DI IMPOSSIBILITA' DI UTILIZZO DI QUELLA INDICATA




 CASSETTA PRONTO SOCCORSO




 QUADRO ELETTRICO



 **COMANDO GAS**



● TU SEI QUI



PUNTO DI RACCOLTA

CHIAMATE DI EMERGENZA



NUMERO UNICO EMERGENZE


VIGILI DEL FUOCO

POLIZIA

CARABINIER

AMBULANZA

PROCEDURE DI EVACUAZIONE

- 
1. Mantenere la calma
 2. Interrompere immediatamente ogni attività
 3. Chiudere le finestre e la porta dietro di sé
 4. Non portare oggetti ingombranti (borse, ecc)
 5. Incollarsi dietro l'apri fila
 6. Non spingere, non gridare, non correre
 7. Durante il percorso mantenere la destra
 8. Non tornare indietro per nessun motivo
 9. In presenza di fumo bagnare un fazzoletto coprirsi le vie respiratorie e, se il caso, camminare carponi
 10. Se impossibilitati ad uscire portarsi vicino ad una finestra per chiedere soccorso all'esterno



7. Durante il percorso mantenere la destra
8. Non tornare indietro per nessun motivo
9. In presenza di fumo bagnare un fazzoletto coprirsi le vie respiratorie e, se il caso, camminare carponi
10. Se impossibilitati ad uscire portarsi vicino ad una finestra per chiedere soccorso all'esterno
11. Non usare l'ascensore in caso d'incendio e terremoto